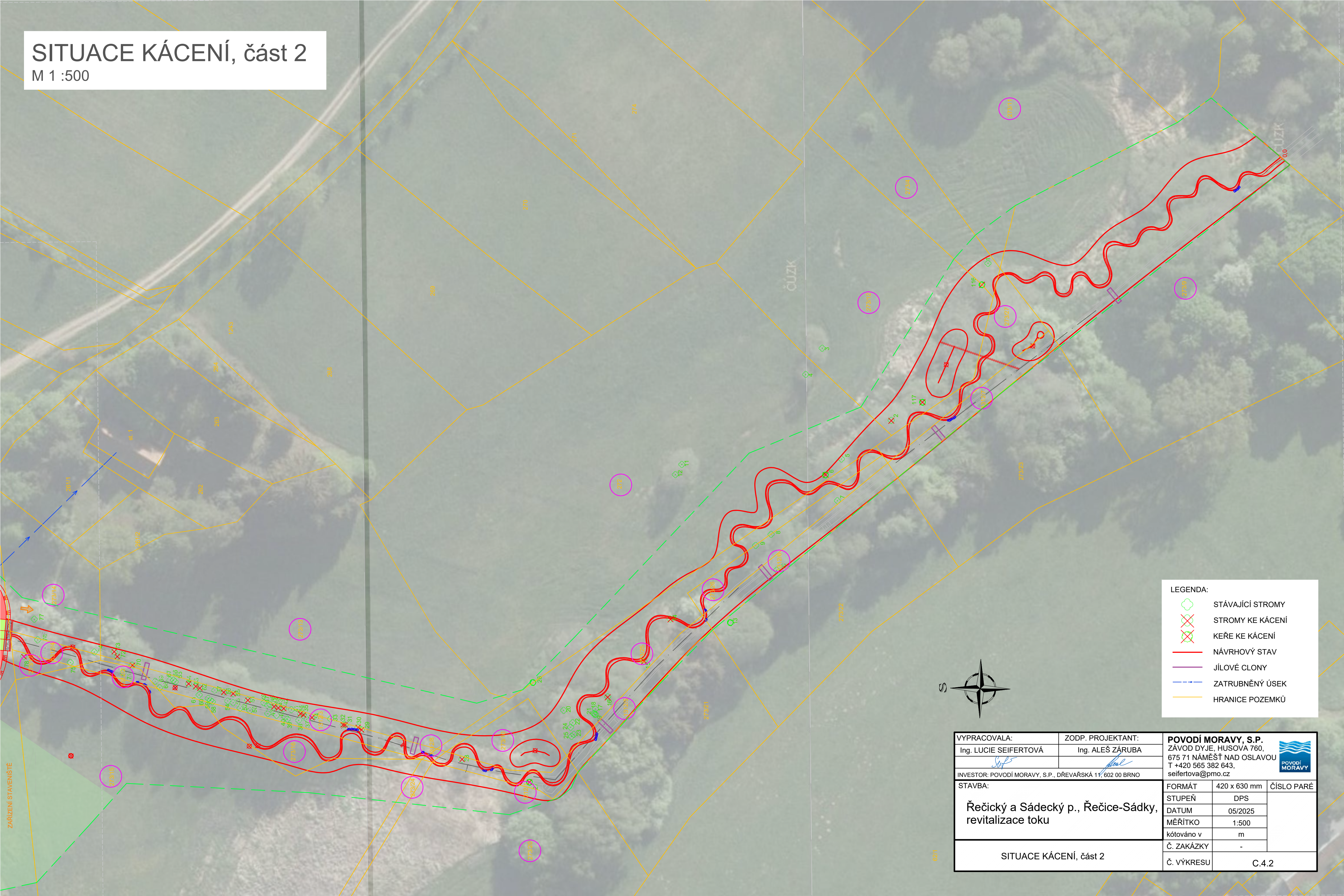


SITUACE KÁCENÍ, část 2




M 1 :500



LEGENDA:

- STÁVAJÍCÍ STROMY
- STROMY KE KÁCENÍ
- KEŘE KE KÁCENÍ
- NÁVRHOVÝ STAV
- JÍLOVÉ CLONY
- ZATRUBNĚNÝ ÚSEK
- HRANICE POZEMKŮ



VYPRACOVALA:		ZODP. PROJEKTANT:		POVODÍ MORAVY, S.P. ZÁVOD DYJE, HUSOVA 760, 675 71 NÁMĚŠŤ NAD OSLAVOU T +420 565 382 643, seifertova@pmo.cz		
Ing. LUCIE SEIFERTO VÁ		Ing. ALEŠ ZÁRUBA				
						
INVESTOR: POVODÍ MORAVY, S.P., DŘEVAŘSKÁ 11, 602 00 BRNO						
STAVBA: Řečický a Sádecký p., Řečice-Sádky, revitalizace toku				FORMÁT	420 x 630 mm	ČÍSLO PARÉ
				STUPEŇ	DPS	
				DATUM	05/2025	
				MĚŘÍTKO	1:500	
				kótováno v	m	
				SITUACE KÁCENÍ, část 2		
Č. VÝKRESU						